

# PFERDESPORT VERBAND BADEN-WÜRTTEMBERG



**Übungsleiter AKTUELL**

**7**

Ausgabe 2014

## INHALTSVERZEICHNIS

### TIPPS UND INFORMATIONEN

**Seite 2**

- Pferdeschändungen werden künftig in Zentraldatei erfasst
- Ausschreibung: Schaubild im Rahmen des Landwirtschaftlichen Hauptfestes
- Neue FN-Partnerbetriebe in Baden-Württemberg
- Tag der offenen Stalltür 2014: 100 000 Besucher bei den Pferden
- "Kinder ans Pferd" - der WPSV beim Pilotprojekt
- PM-Regionaltagung: Bundespferdefestival und Championat des Freizeitpferdes
- Ehrenamtswettbewerb "Echt Gut"
- Lehrgang zum Berittführer - FN

### AUS- UND WEITERBILDUNG

**Seite 4**

- Abzeichenprüfungen
- FN-Seminar: Die Geheimnisse effektiven Springreitens
- FN-Seminar: Viele Störquellen verhindern einen gefühlvollen Sitz
- Seminare und Lehrgänge auf einen Blick

### JUGEND IM PFERDESPORT

**Seite 7**

- Schüler-Ferien-Ticket Baden-Württemberg 2014

### BREITENSORT

**Seite 8**

- Breitensport-Veranstaltungen

**Nächster Redaktionsschluss  
15. August 2014**

#### **Titelseite:**

#### **Breitensport**

Am Wochenende vom 1. bis 3. August findet das 6. Bundespferdefestival auf dem Schießwäsen in Ellwangen statt. Es werden zwischen 800 und 1000 Pferde an verschiedenen Wettbewerben teilnehmen. Die Zuschauer dürfen ein großes Spektrum an verschiedenen Darbietungen erwarten. Die Vielfalt an reitsportlichen Veranstaltungen reicht vom Ponysport über das Voltigieren bis zu den Mounted Games, vom Westernreiten über die Quadrille zur Dressur und zum Springen. Höhepunkt wird sicherlich am Samstag die "Nacht der Pferde" sein. Geboten wird ein mehrstündiges Showprogramm der Extraklasse, das niemand versäumen sollte.

#### **Foto:**

Gabriele Knisel-Eberhard

### **Impressum**

#### **Herausgeber:**

Pferdesportverband Baden-Württemberg e.V., Murrstraße 1/2, 70806 Kornwestheim, Telefon (0 71 54) 83 28-0  
Internet: <http://www.pferdesport-bw.de>, <mailto:info@pferdesport-bw.de>

#### **Redaktion:**

Der Vorstand Breitensport/Umwelt im Präsidium des Pferdesportverbandes Baden-Württemberg e.V.  
Rolf Berndt, Ulmer Tal 35, 89160 Dornstadt, Telefon (01 72) 7 36 11 43, <mailto:Rolf-Berndt@t-online.de>

#### **Reproduktion:**

Kopierland GmbH, Hafenbad 35, 89073 Ulm, Telefon (07 31) 6 09 57, [mailto:kopierland\\_ulm@t-online.de](mailto:kopierland_ulm@t-online.de)

## TIPPS UND INFORMATIONEN

### Pferdeschändungen werden künftig in Zentraldatei erfasst

Wie die Schwäbische Zeitung (SZ) vom 11. Juni berichtet, soll es bald eine Zentraldatei für Verdachtsfälle von Pferdeschändungen geben. In der Zeitung wird die Landestierschutzbeauftragte Cornelia Jäger zum Thema zitiert. Dazu heißt es: "Wie viele Tiere im Land jährlich missbraucht werden und ob die Zahl zu- oder abnimmt, steht in den Sternen. Die Behörden gehen von einer hohen Dunkelziffer aus, insbesondere bei der Schändung von Pferden. Beim Ministerium für Ländlichen Raum (MLR) sind in den Jahren 2011 und 2012 zwar landesweit lediglich 24 Verdachtsfälle aktenkundig geworden, doch manche Fälle wurden eher zufällig entdeckt."

Jetzt soll die Bündelung der Meldungen über vermutete oder tatsächliche Tierschändungen in Karlsruhe erfolgen und zwar beim Chemischen- und Veterinäruntersuchungsamt (CVUA). Die SZ schreibt dazu weiter: "Das CVUA soll über jeden Fall möglichst kurzfristig und vorzugsweise schon zu Beginn der Ermittlungen benachrichtigt werden", heißt es in einem Erlass des Ministeriums an die Regierungspräsidenten. Auch Polizeidienststellen und Tierärzte sollen über die neue Zuständigkeit informiert werden". Denn: "In der Regel findet man keine Hinweise auf den Verursacher. Oft werden die Taten ja auch erst Tage später oder gar nicht erkannt", sagt Cornelia Jäger.

LV-PD vom 01.07.2014

### Ausschreibung: Schaubild im Rahmen des Landwirtschaftlichen Hauptfestes Auf dem Landwirtschaftlichen Hauptfest engagieren sich Zucht und Sport gemeinsam

Vereine, Betriebe, Züchterställe und alle Interessierten haben die Möglichkeit sich für ein Schaubild im Reitstadion von Bad Cannstatt am **3. Oktober** zu bewerben. Die besten fünf Einsendungen werden zum Schaubild im Rahmen des Landwirtschaftlichen Hauptfestes eingeladen.

Das Schaubild soll maximal 15 Minuten dauern, der Kreativität sind keine Grenzen gesetzt. Das Pferd und seine Eignung in Zucht und Sport, sollen dabei publikumswirksam dargestellt werden. Die Bewerbung muss mit einem Video, gebrannt auf CD, bis zum **Montag 4. August** erfolgen.

Die Jury besteht aus:

- Dieter Doll, Vorsitzender des Pferdezuchtverbandes Baden-Württemberg
- Franz Lauster, Geschäftsführer Pferdezuchtverband Baden-Württemberg
- Frank Reutter, Präsident Württembergischer Pferdesportverband
- Gabriele Knisel-Eberhard, Geschäftsführerin Württembergischer Pferdesportverband

Bewerbung und Rückfragen an: Württembergischer Pferdesportverband, Gabriele Knisel-Eberhard, Murrstr. 1/2, 70806 Kornwestheim, eMail: knisel@wpsv.de.

K/E, 6. Mai 2014

### Neue FN-Partnerbetriebe in Baden-Württemberg

Partnerbetrieb der FN und Mitglied im Pferdesportverband Baden-Württemberg e.V. wurden folgende Betriebe:

- Reitanlage Veronika Schöppler, Handwerkstraße 39, 70565 Stuttgart-Vaihingen
- Bucheckernhof, Wolfgang Säufferer, Lindenstraße 17, 73095 Albershausen
- Hofgut Blum, Gabriella Blum, Rheinstraße 88, 77743 Neuried-Ichenheim
- Pferdeaktiv-Hof GmbH, Sabine Wührl, Arkau 7, 97980 Bad Mergentheim

-dt-

### Tag der offenen Stalltür 2014: 100 000 Besucher bei den Pferden

Das gute Wetter legte die Grundlage für einen erfolgreichen bundesweiten "Tag der offenen Stalltür 2014". Überwältigt von der Resonanz waren die Verantwortlichen: Über 100 000 Besucher folgten dem Aufruf "Komm zum Pferd", mit dem am 18. Mai über 500 Vereine und Betriebe in ganz Deutschland auf ihre Höfe eingeladen hatten. Schnupperrunden auf dem Pferderücken, Putzen, Führen: Fast alle Gastgeber boten erste Reiterlebnisse und hautnahen Kontakt mit Ponys und Pferden.

fn-press

### "Kinder ans Pferd" - der WPSV beim Pilotprojekt

Im Rahmen der Offensive "Kinder ans Pferd" ist auch der Württembergische Pferdesportverband dabei. Mit vier Kindergärten in Neuffen startet der Verband. Am 22. Mai kam der Waldkindergarten aus Neuffen für einen Vormittag zu Regionaltrainer Heinz Münzenmaier in den Stall.

Pferde kennenlernen, putzen, kindgerecht vermitteltes Basiswissen und eine Ausfahrt mit der Kutsche machten das Pferd für die 18 Kinder zu einem besonderen Erlebnis. "Wenn das Pferd die Ohren nach hinten hat, dann ist es sauer", wussten die Kinder bereits aus der Einführung der Erzieherinnen im Kindergarten. Begeistert waren die Kinder, dass Müsli nicht nur für Menschen geeignet ist, sondern auch für Pferde. Ein Minifahrparcours, der mit dem Spielzeugtraktor zu durchfahren war, hatte es vor allem den Jungs angetan, während die Mädchen sich eher als "Springpferd" versuchten.

Gemeinsames Grillen, ein Foto vom Pferdetag für jedes Kind und eine Erinnerungsschleife machten diesen Tag für die Drei- bis Sechsjährigen zu einem ganz besonderen Erlebnis.

K/E. SPORT in BW 07/2014

## PM-Regionaltagung: Bundespferdefestival und Bundesweites Championat des Freizeitpferdes/-ponys

Vom 1. bis 3. August öffnet das sechste Bundespferdefestival erstmals im Herzen von 73479 Ellwangen/Jagst seine Pforten. Auf 13 Reitplätzen absolvieren 1000 Reiter ungefähr 2000 Starts in den unterschiedlichsten breitensportlichen Wettbewerben.

Im Fokus der PM- Regionaltagung am **Sonntag, 3. August**, steht das Bundesweite Championat des Freizeitpferdes/-ponys mit seinen fünf Teil-Wettbewerben: der Rittigkeitsaufgabe einzeln geritten, dem Fremdreitertest, der Grundgangartenüberprüfung, dem Gruppengeländeritt und den Gehorsamsaufgaben. Der erfahrene Ausbilder und Richter Rolf Petruschke kommentiert die Ausschreibungen, Aufgaben und Grundlagen der Bewertung. Zuchtperte Hans-Heinrich Stien erläutert Hintergrundinformationen zu der Entstehung des Championats des Freizeitpferdes und -ponys sowie züchterische Aspekte. Ein tolles Schauprogramm, die Ausstellermeile, eine Paddockstadt und viele weitere Angebote runden das Programm ab und bieten den erwarteten 40 000 Zuschauern einen vielfältigen Einblick in den Pferdesport.

Die Veranstaltung beginnt am Vormittag, so dass das Bundesweite Championat des Freizeitpferdes/-ponys entsprechend verfolgt werden kann. Die genaue Uhrzeit sowie der exakte Treffpunkt sind abhängig von dem Eingang der Nennungen und dem daraus resultierenden Zeitplan. Die entsprechenden Details werden mit dem Versand der Eintrittskarten, circa eine Woche vor der Veranstaltung, mitgeteilt.

Die PM-Regionaltagung inklusive Eintritt und Sektempfang kostet für PM 10 Euro, für Nicht-PM 15 Euro. Die Teilnehmerzahl ist begrenzt.

**Info/Anmeldung:** Tickets online im FN-Shop unter [www.pferd-aktuell.de/shop](http://www.pferd-aktuell.de/shop) oder schriftlich bei der Deutschen Reiterlichen Vereinigung (FN), Bereich Persönliche Mitglieder, 48229 Warendorf, Telefon (0 25 81) 63 62-247, Fax 02581/6362-100, eMail [pm-veranstaltungen@fn-dokr.de](mailto:pm-veranstaltungen@fn-dokr.de).

FN/PM

## Ehrenamtswettbewerb "Echt Gut"

Allein in Baden-Württemberg engagieren sich Tag für Tag über vierzig Prozent der Bürgerinnen und Bürger freiwillig und unentgeltlich für andere Menschen, Initiativen oder Projekte. Das ist fast jeder Baden-Württemberger! Das Engagement für die Gesellschaft ist für den Einzelnen nicht lebenswichtig. Es ist für unsere Gesellschaft aber unverzichtbar. Es bereichert das Leben und Fördert die Gesundheit. Die ehrenamtlich und bürgerschaftlich Engagierten in Baden-Württemberg übernehmen Verantwortung, gestalten ihre Umgebung aktiv mit und leisten so einen wesentlichen Beitrag für unsere Gesellschaft. Sie machen so Baden-Württemberg zu einem lebenswerten und lebendigen Bundesland. Die bürgerschaftlich Aktiven und ehrenamtlich Tätigen stehen aber meist nicht im Rampenlicht, oft sind sie gar nicht zu sehen.

Aus diesem Grunde will die Landesregierung diesen Frauen und Männern öffentlich danken, ihre Arbeit anerkennen und stärken. Gleichzeitig wollen wir andere Menschen motivieren und auffordern, sich ebenfalls zu engagieren. Denn das spürbare zwischenmenschliche Miteinander ist unverzichtbar. Die Landesregierung vergibt mit Unterstützung der EnBW und den Sparkassen im Land zum neunten Mal den **Ehrenamtspreis ECHT GUT!** Den Gewinnern in den 7 plus 1 Kategorien winken Preisgelder von bis zu 4.000 Euro für sich und ihre Projekte. Der gesamte Wettbewerb steht unter der Schirmherrschaft von Ministerpräsident Winfried Kretschmann und wird außerdem von prominenten Paten unterstützt. Infos und Anmeldung zum Wettbewerb unter [www.echt-gut-bw.de](http://www.echt-gut-bw.de).

WSJ-News Nr. 11/2014

## Lehrgang zum Berittführer - FN

In der Zeit **vom 26. bis 28. September** veranstaltet der Pferdesportverband Nordbaden wieder einen Berittführer-Lehrgang gemäß APO 2014 auf der Reitanlage des Reitervereins Karlsruhe e.V., Im Langbruch 1, 76149 Karlsruhe (Reitanlage am See) mit Prüfung am 28. September 2014.

Voraussetzungen für die Zulassung zum Lehrgang sind:

1. Mitgliedschaft in einem Pferdesportverein, der einem der FN angeschlossenen Landes- und/oder Anschlussverbände angehört, (Bestätigung beifügen),
2. Vollendung des 18. Lebensjahres, einwandfreie charakterliche Haltung und Führung,
3. Vorlage eines erweiterten polizeilichen Führungszeugnisses, nicht älter als 6 Monate,
4. Besitz des RP (Reitpass) und einschlägige reiterliche Erfahrungen (Reitweise beliebig) oder des Westernreitabzeichens 3 (WRA 3), (Fotokopie beifügen),
5. Nachweis eines Erste-Hilfe-Kurses (16 LE), der nicht länger als 2 Jahre zurückliegt.

Die Teilnehmergebühr beträgt 190,00 Euro evtl. zuzüglich Prüfungsgebühr. Mindestteilnehmerzahl 10. Anmeldungen zu diesem Lehrgang sind schriftlich zusammen mit dem Anmeldeformular, siehe PDF-Datei unter [www.pferdesport-nordbaden.de](http://www.pferdesport-nordbaden.de), den verlangten Nachweisen sowie der Teilnehmergebühr **bis 01. September** bei Lehrgangsleiter Hans Hoffmann, Paul-Gerhardt-Straße 46, 76646 Bruchsal, Telefon (0 72 51) 1 53 29, eMail: [hoffmann@pferdesport-nordbaden.de](mailto:hoffmann@pferdesport-nordbaden.de) einzureichen.

H. Hoffmann

## AUS- UND WEITERBILDUNG

### Abzeichenprüfungen

Datum:	PLZ/Veranstalter:	Kontakt:	Abzeichen:	
01.08.14	73479 Reiterhof Konle in Ellwangen	Fr. Konle	07965 90030	BP, RP, RA, LA
01.08.14	77971 RFV Kippenheim	Fr. Schätzle	0172 6198171	BP, RA
01.08.14	74392 RV Freudental	Fr. Renner	07143 259038	BP, RA
01.08.14	79331 RR Breisg.-Kaiserstuhl in Köndringen	Fr. Cuolt	0172 7642964	BP, VA, LA
02.08.14	78662 RFV Weihertal	Fr. Kellner	0151 27058787	BP, RA
03.08.14	70736 EWU B.W. in Waiblingen	Fr. Bürkle	0177 7842807	BP, LA
06.08.14	73529 Hunnywell-Hütte in Schwäbisch Gmünd	Fr. Schertle	0175 5461704	BP
07.08.14	68775 PSG Ketsch	Fr. Abel	0162 6992658	BP, RA
08.08.14	78465 TRAB Therap. Reiten am Bodensee	Fr. Rosenberg	07531 43070	BP, RA
08.08.14	76703 RFV St. Leon im Kraichtal-Landshausen	Fr. Schweickert	0170 8742565	BP, FA
08.08.14	73035 Reitstall u. Reitschule Freihof in Göppingen	Fr. Klein	07161 21291	BP
08.08.14	73479 Reiterhof Konle in Ellwangen	Fr. Konle	07965 90030	BP, RP, RA, LA
09.08.14	75387 STS in Neubulach	Hr. Ahsbahs	07053 967584	BP, VA, LA
14.08.14	68775 PSG Ketsch	Fr. Abel	0162 6992658	BP, RA
14.08.14	74613 Birgits Reiterhof in Öhringen	Fr. Wörner	0173 3192939	BP, RP, RA
14.08.14	79219 RC 94 Staufen	Fr. Wolber	07633 82217	BP, RP
14.08.14	88048 RFV Ailingen	Fr. Fischer	0170 5411158	BP, RA
15.08.14	73479 Reiterhof Konle in Ellwangen	Fr. Konle	07965 90030	BP, RP, RA, LA
22.08.14	73479 Reiterhof Konle in Ellwangen	Fr. Konle	07965 90030	BP, RP, RA, LA
28.08.14	68775 PSG Ketsch	Fr. Abel	0162 6992658	BP, RA
28.08.14	74613 Birgits Reiterhof in Öhringen	Fr. Wörner	0173 3192939	BP, RP, RA
28.08.14	71131 Herrenberg in Schloss Sindlingen	Hr. Pape	07032 952860	BP, RA
29.08.14	73479 Reiterhof Konle in Ellwangen	Fr. Konle	07965 90030	BP, RP, RA, LA
31.08.14	76316 Reitschule Dietrich in Malsch	Hr. Dietrich	07221 967973	BP, RP, RA, LA
05.09.14	73479 Reiterhof Konle in Ellwangen	Fr. Konle	07965 90030	BP, RP, RA, LA
05.09.14	74677 Birkenhof Wunderlich in Dörzbach	Fr. Wunderlich	0171 1584505	BP, RP
05.09.14	71083 TV RG Gültstein	Fr. Dietterle	07032 91329-0	BP, RA
12.09.14	71566 RFV Breitenfürst	Hr. Konrad	0171 4951259	BP, RA
12.09.14	73479 Reiterhof Konle in Ellwangen	Fr. Konle	07965 90030	BP, RP, RA, LA
13.09.14	72218 Achalteckiner Gestüt Bäuerle in Wildbg.	Fr. Bäuerle	07054 8556	BP, RP
21.09.14	76703 RFV St. Leon im Kraichtal-Landshausen	Fr. Schweickert	0170 8742565	BP, LA
21.09.14	72458 RFG Marienhof in Albstadt	Fr. Kurschat	0172 7401915	BP, RA
27.09.14	97877 Pferdehof Bischof in Wertheim	Fr. Klenk	0179 23448688	BP, RA
04.10.14	76703 Reitbetrieb Marz im Kraichtal	Fr. Marz	07250 855	BP, RP, RA
05.10.14	75433 Scheuelberghof in Maulbronn	Fr. Birkle	07043 339133	BP, RA
30.10.14	68775 PSG Ketsch	Fr. Abel	0162 6992658	BP, RA
14.12.14	71065 RV Sindelfingen	Fr. Adam	07056 3445	BP, RA

Quelle: <http://www.pferdesport-bw.de> >Landeskommission >Abzeichenprüfungen

Stand: 16.07.2014

### FN-Seminar: Die Geheimnisse effektiven Springreitens

"Die Geheimnisse effektiven Springreitens" ist das Thema einer für den Herbst geplanten Seminarreihe mit Heinrich-Wilhelm Johannsmann (Gütersloh), zu der die Deutsche Reiterliche Vereinigung (FN) am **17. September** in den Reitverein Böblingen einlädt.

Worauf kommt es im Springparcours tatsächlich an? Welche Trainingsinhalte tragen zum Gelingen des Parcours unter Turnierbedingungen bei? Diese und andere Fragen beantwortet der ehemalige Nationenpreisreiter vor dem Hintergrund unterschiedlicher Problemkonstellationen von Reitern und Pferden in der Praxis. Zudem zeigt er Übungen und Aufgaben, die die dressurmäßige Basisausbildung verbessern und gleichzeitig rhythmisches Parcoursreiten fördern.

Das Seminar beginnt um 17 Uhr und endet gegen 20.30 Uhr. Die Teilnahme kann Inhabern von Ausbilderlizenzen als Fortbildung mit → vier Lerneinheiten anerkannt werden. Die Teilnahmegebühr beträgt 20 Euro, für Persönliche Mitglieder (PM) der Deutschen Reiterlichen Vereinigung 15 Euro.

Information und Anmeldung:

Deutsche Reiterliche Vereinigung e.V. (FN), Abt. Ausbildung und Wissenschaft, Claudia Gehlich, Freiherr-von-Langen-Straße 13, 48231 Warendorf, Telefon (0 25 81) 63 62-179 oder eMail: [cgehlich@fn-dokr.de](mailto:cgehlich@fn-dokr.de).  
fn-press

## FN-Seminar: Viele Störquellen verhindern einen gefühlvollen Sitz

"Viele Störquellen verhindern einen gefühlvollen Sitz" ist das Thema des gleichnamigen Seminars, zu dem die Deutsche Reiterliche Vereinigung (FN) am Mittwoch, den **24. September** in den Reiterverein Bietigheim-Bissingen einlädt.

Der Schwung des Pferdes bestimmt die Sitzgrundlage. Denn haben Pferde zu viel Schwung, so können Reiter diese spezifischen "Unruhebewegungen" oft nicht tilgen. Auch die Größe des Pferdes sollte der Reitergröße entsprechen, weil die Einwirkung vom Schenkel nicht optimal sein kann, wenn die Beine des Reiters weit über den Pferdeleib in Richtung Boden hinausragen. Warum in diesem Zusammenhang auch ein entscheidender Punkt die Breite des Pferdes ist, erklärt Eckart Meyners (Lüneburg), ehemaliger Sportdozent an der Universität Lüneburg mit Hilfe von sportwissenschaftlichen Erkenntnissen in einem anderthalbstündigen theoretischen Part. Dazu demonstriert er im zweiten Teil mit unterschiedlichen Reitern und Pferden, wie man Bewegungsabläufe und Funktionszusammenhänge beim Reiter sehen und analysieren kann. Eine systematisch erarbeitete Sitzanalyse liefert die Grundlage für die Korrektur des Reitersitzes. So kann auch die Einwirkung verbessert werden und bei Problemen gezielt Hilfestellung geleistet werden.

Das Seminar beginnt um 17 Uhr und endet gegen 20.30 Uhr. Die Teilnahme kann Inhabern von Ausbilderlizenzen als Fortbildung mit → vier Lerneinheiten anerkannt werden. Die Teilnahmegebühr beträgt 20 Euro, für Persönliche Mitglieder (PM) der Deutschen Reiterlichen Vereinigung 15 Euro.

Information und Anmeldung:

Deutsche Reiterliche Vereinigung e.V. Abt. Ausbildung und Wissenschaft, Claudia Gehlich, Freiherr-von-Langen-Straße 13, 48231 Warendorf, Telefon (02581) 6362-179 oder unter eMail: cgehlich@fn-dokr.de.

*fn-press*

## Seminare und Lehrgänge auf einen Blick

- 02. Aug. Kinder-Erlebnis-Nachmittag "Faszination Pferd" - Projekt "Landerleben" LRA Freudenstadt  
Ort: FN-Partnerbetrieb Wälderhof, 72285 Neunufra, [www.waelderhof-kaupp.de](http://www.waelderhof-kaupp.de)  
Info: Antonia Kaupp, Telefon (01 72) 6 16 36 74, eMail: [antoniakaupp@t-online.de](mailto:antoniakaupp@t-online.de)
- 03. Aug. PM-Regionaltagung "Bundespferdefestival u. Bundesweites Championat des Freizeitpferdes"  
Ort: 6. Bundespferdefestival in Ellwangen  
Info: FN-PM, Telefon (0 25 81) 63 62-100, Tickets bei: FN-Shop [www.pferd-aktuell.de/shop](http://www.pferd-aktuell.de/shop)
- 04.-08. Aug. Intensivkurs "Englisch-Deutsche Reiterwoche für Jugendliche mit RA-Prüfung"  
Ort: FN-Partnerbetrieb Islandpferdereitschule Bachäckerhof, [www.bachaeckerhof.de](http://www.bachaeckerhof.de)  
Info: Sonja Wagershauser, Telefon (01 70) 4 38 35 76, eMail: [info@bachaeckerhof.de](mailto:info@bachaeckerhof.de)
- 08.-10. Aug. Reitkurs "Altkalifornisches Westernreiten" mit Walter Weber Mayr  
Ort: FN-Partnerbetrieb Wiesengrund, 97950 Schönfeld, [www.pferdehof-wiesengrund.de](http://www.pferdehof-wiesengrund.de)  
Info: Miriam Müller, Telefon (0 93 44) 92 89 20, eMail: [mail@pferdehof-wiesengrund.de](mailto:mail@pferdehof-wiesengrund.de)
- 09. Aug. Lehrgang "Sportwissenschaftlich basiertes Sitztraining für Reiter - mit Videoschulung" mit Harald Schöner  
Ort: FN-Partnerbetrieb Quellberghof, 76356 Weingarten, [www.quellberghof.de](http://www.quellberghof.de)  
Info: Petra Schöner, Telefon (0 72 44) 72 04 73, eMail: [mail@quellberghof.de](mailto:mail@quellberghof.de)
- 09.-10. Aug. "Westernreitkurs" für Fortgeschrittene mit Ute Holm (Teilnehmer mit eigenem Pferd)  
oder  
(16.-17. Aug.) Ort: FN-Partnerbetrieb Wälderhof, 72285 Neunufra, [www.waelderhof-kaupp.de](http://www.waelderhof-kaupp.de)  
Info: Antonia Kaupp, Telefon (01 72) 6 16 36 74, eMail: [antoniakaupp@t-online.de](mailto:antoniakaupp@t-online.de)
- 10. Aug. Lehrgang "Gymnastisches Reiten - mit Wahrnehmungsschulung" mit Petra Schöner  
Ort: FN-Partnerbetrieb Quellberghof, 76356 Weingarten, [www.quellberghof.de](http://www.quellberghof.de)  
Info: Petra Schöner, Telefon (0 72 44) 72 04 73, eMail: [mail@quellberghof.de](mailto:mail@quellberghof.de)
- 16-17. Aug. Auffrischungslehrgang "Fahrabzeichen Ein- und Zweispänner"  
Ort: FN-Partnerbetrieb Rossnatour, 89150 Laichingen, [www.rossnatour.de](http://www.rossnatour.de)  
Info: Christel Erz, Telefon (0 73 33) 9 53 95 18, eMail: [info@rossnatour.de](mailto:info@rossnatour.de)
- 25.-29. Aug. Angie "Tellington-Kurs für Kinder und Jugendliche"  
Ort: FN-Partnerbetrieb Islandpferdereitschule Bachäckerhof, [www.bachaeckerhof.de](http://www.bachaeckerhof.de)  
Info: Sonja Wagershauser, Telefon (01 70) 4 38 35 76, eMail: [info@bachaeckerhof.de](mailto:info@bachaeckerhof.de)
- 29. -31. Aug. Schnupperkurs "Fahren Ein- und Zweispänner"  
Ort: FN-Partnerbetrieb Rossnatour, 89150 Laichingen, [www.rossnatour.de](http://www.rossnatour.de)  
Info: Christel Erz, Telefon (0 73 33) 9 53 95 18, [www.rossnatour.de](http://www.rossnatour.de)
- 05.-07. Sept. "Reitkurs" mit Corinna Lehmann  
Ort: RFV Grosselfingen, Im Weiher 1, 72515 Grosselfingen  
Info: Melanie Haenle, Telefon (01 77) 7 39 95 61, eMail: [melanie.haenle@gmx.net](mailto:melanie.haenle@gmx.net)

- 06.-07. Sept. 2 Tage "Freiheitsdressur" mit Kenzie Dysli  
Ort: FN-Partnerbetrieb El Picadero, 88367 Hohentengen, [www.el-picadero.de](http://www.el-picadero.de)  
Info: Diana Röck, Telefon (0 75 72) 60 22 90, eMail: [diana@el-picadero.de](mailto:diana@el-picadero.de)
- 22.-23. Aug. Lehrgang "APRI Grundkurs Arbeitspferd"  
Ort: FN-Partnerbetrieb Rossnatour, 89150 Laichingen, [www.rossnatour.de](http://www.rossnatour.de)  
Info: Christel Erz, Telefon (0 73 33) 9 53 95 18, eMail: [info@rossnatour.de](mailto:info@rossnatour.de)
- 24.-29. Aug. WPSV "6. Jugend-Fahrercamp" mit Heinz Münzenmaier  
Ort: Marina und Robert Holzmann, Lehenweg 8, 89584 Ehingen-Dächingen  
Info: WPSV-Geschäftsstelle, Telefon (0 71 54) 83 28-30, eMail: [knisel@wpsv.de](mailto:knisel@wpsv.de)
- 29.-31. Aug. "Schnupperkurs Zweispänner"  
Ort: FN-Partnerbetrieb Rossnatour, 89150 Laichingen, [www.rossnatour.de](http://www.rossnatour.de)  
Info: Christel Erz, Telefon (0 73 33) 9 53 95 18, eMail: [info@rossnatour.de](mailto:info@rossnatour.de)
- 02.-06. Sept. Lehrgang "APRI Landwirtschaft A/B I Saatbettbereitung" mit Klaus Strüber  
Ort: FN-Partnerbetrieb Rossnatour, 89150 Laichingen, [www.rossnatour.de](http://www.rossnatour.de)  
Info: Christel Erz, Telefon (0 73 33) 9 53 95 18, eMail: [info@rossnatour.de](mailto:info@rossnatour.de)
07. Sept. Trainingslehrgang "Equikinetik" mit Anita Merkle  
Ort: FN-Partnerbetrieb Wiesenhof, 72535 Heroldstatt, [www.landhotel-wiesenhof.de](http://www.landhotel-wiesenhof.de)  
Info: Anita Merkle, Telefon (01 72) 1 79 00 88, eMail: [info@landhotel-wiesenhof.de](mailto:info@landhotel-wiesenhof.de)
- 12.-14. Sept. WPSV/VBG-Seminar "Unfallverhütung durch sicheres Verhalten im Fahrspport"  
Ort: Haupt- und Landgestüt Marbach/Landesfahrschule, [www.gestuet-marbach.de](http://www.gestuet-marbach.de)  
Info: WPSV-Geschäftsstelle, Telefon (0 71 54) 83 28-30, eMail: [knisel@wpsv.de](mailto:knisel@wpsv.de)  
➔ *Die Teilnahme gilt als Fortbildung mit 15 LE zur Verlängerung der DOSB-Trainerlizenz*
- 12.-14. Sept. "Rückenschule für Pferde" mit Hans-Jürgen Neuhauser  
Ort: FN-Partnerbetrieb Wiesengrund, 97950 Schönfeld, [www.pferdehof-wiesengrund.de](http://www.pferdehof-wiesengrund.de)  
Info: Miriam Müller, Telefon (0 93 44) 92 89 20, eMail: [mail@pferdehof-wiesengrund.de](mailto:mail@pferdehof-wiesengrund.de)
17. Sept. FN-Seminar "Die Geheimnisse effektiven Springreitens" mit Heinrich-Wilhelm Johannsmann  
Ort: Reitverein Böblingen, Tiergartenstraße 4, 71032 Böblingen, [www.reitverein-boeblingen.de](http://www.reitverein-boeblingen.de)  
Info: FN-Abt. Ausbildung u. Wissenschaft, Tel. (0 25 81) 63 62-179, eMail: [cgehlich@fn-dokr.de](mailto:cgehlich@fn-dokr.de)  
➔ *Die Teilnahme gilt als Fortbildung mit 4 LE zur Verlängerung der DOSB-Trainerlizenz*
- 19.-21. Sept. 3 Tage "Seminar" mit Dieter Mader und Astrid Oberrniedermayr  
Ort: FN-Partnerbetrieb El Picadero, 88367 Hohentengen, [www.el-picadero.de](http://www.el-picadero.de)  
Info: Diana Röck, Telefon (0 75 72) 60 22 90, eMail: [diana@el-picadero.de](mailto:diana@el-picadero.de)
- 24.-25. Sept. 2 Tage "Tellington Methode im Sattel" mit Linda Tellington-Jones  
Aktives Zuschauen bei der Tellington-Reitlehrerausbildung, nur mit Voranmeldung  
Ort: FN-Partnerbetrieb Reitanlage am Guckenbühl, 78465 Konstanz-Litzelstetten,  
[www.reiten-konstanz.de](http://www.reiten-konstanz.de)  
Info: nja Theilig, Telefon (01 76) 24 11 83 85, eMail: [reitanlage@AOL.com](mailto:reitanlage@AOL.com)
24. Sept. FN-Seminar "Viele Störquellen verhindern einen gefühlvollen Sitz" mit Eckart Meiners  
Ort: Reitverein Bietigheim-Bissingen, Im Erlengrund 6,  
74321 Bietigheim-Bissingen, [www.reitverein-bietigheim-bissingen.de](http://www.reitverein-bietigheim-bissingen.de)  
Info: FN-Abt. Ausbildung u. Wissenschaft, Tel. (0 25 81) 63 62-179, eMail: [cgehlich@fn-dokr.de](mailto:cgehlich@fn-dokr.de)  
➔ *Die Teilnahme gilt als Fortbildung mit e LE zur Verlängerung der DOSB-Trainerlizenz*
03. Okt. Schnupperkurs "Freestyle Horse Agility u. Freestyle Horse Jumping" mit Corinna Ertl und Team  
Ort: FN-Partnerbetrieb Wiesenhof, 72535 Heroldstatt, [www.landhotel-wiesenhof.de](http://www.landhotel-wiesenhof.de)  
Info: Anita Merkle, Telefon (01 72) 1 79 00 88, eMail: [info@landhotel-wiesenhof.de](mailto:info@landhotel-wiesenhof.de)
- 04.-05. Okt. Wochenendkurs "Freestyle Horse Agility u. Freestyle Horse Jumping" mit Corinna Ertl und Team  
Ort: FN-Partnerbetrieb Wiesenhof, 72535 Heroldstatt, [www.landhotel-wiesenhof.de](http://www.landhotel-wiesenhof.de)  
Info: Anita Merkle, Telefon (01 72) 1 79 00 88, eMail: [info@landhotel-wiesenhof.de](mailto:info@landhotel-wiesenhof.de)
- 10.-12. Okt. Lehrgang "APRI Forst I"  
Ort: FN-Partnerbetrieb Rossnatour, 89150 Laichingen, [www.rossnatour.de](http://www.rossnatour.de)  
Info: Christel Erz, Telefon (0 73 33) 9 53 95 18, eMail: [info@rossnatour.de](mailto:info@rossnatour.de)
- 11.-12. Okt. Kombierter Reitkurs "Klassische Dressur und Physiotherapie für Mensch und Pferd"  
mit Rebecca-Maria Rathmann, Dorit Ewers und Katharina Kleinert  
Ort: FN-Partnerbetrieb Wiesengrund, 97950 Schönfeld, [www.pferdehof-wiesengrund.de](http://www.pferdehof-wiesengrund.de)  
Info: Miriam Müller, Telefon (0 93 44) 92 89 20, eMail: [mail@pferdehof-wiesengrund.de](mailto:mail@pferdehof-wiesengrund.de)
- 11.-12. Okt. "Centered Riding Kurs (offener Kurs) Spezial Tölt" mit Sonja Wagershauser  
Ort: FN-Partnerbetrieb Islandpferdereitschule Bachäckerhof, [www.bachaeckerhof.de](http://www.bachaeckerhof.de)  
Info: Sonja Wagershauser, Telefon (01 70) 4 38 35 76, eMail: [info@bachaeckerhof.de](mailto:info@bachaeckerhof.de)

12. Okt. Tagesworkshop "Pferde richtig aufwärmen - das Verletzungsrisiko minimieren" mit Dr. med. vet. Melanie Göckelmann (in Zusammenarbeit mit der VHS Ulm)  
Ort: FN-Partnerbetrieb Wiesenhof, 72353 Heroldstatt, [www.landhotel-wiesenhof.de](http://www.landhotel-wiesenhof.de)  
Info: Anita Merkle, Telefon (01 72) 1 79 00 88, eMail: [info@landhotel-wiesenhof.de](mailto:info@landhotel-wiesenhof.de)
- 17.-19. Okt. WPSV/VBG-Seminar "Unfallverhütung durch sicheres Verhalten im Fahrspport"  
Ort: Haupt- und Landgestüt Marbach/Landesfahrschule, [www.gestuet-marbach.de](http://www.gestuet-marbach.de)  
Info: WPSV-Geschäftsstelle, Telefon (0 71 54) 83 28-30, eMail: [knisel@wpsv.de](mailto:knisel@wpsv.de)  
➔ Die Teilnahme gilt als Fortbildung mit 15 LE zur Verlängerung der DOSB-Trainerlizenz
- 18.-19. Okt. WPSV-Ausbilderfortbildung "Unfallverhütung im Pferdesport" mit Thomas Litzinger  
Ort: FN-Partnerbetrieb Fritz Pape, Schlossstr. 10, 71131 Jettingen, [www.schloss-sindlingen.de](http://www.schloss-sindlingen.de)  
Info: WPSV-Geschäftsstelle, Telefon (0 71 54) 83 28-30, eMail: [knisel@wpsv.de](mailto:knisel@wpsv.de)  
➔ Die Teilnahme gilt als Fortbildung mit 8 LE zur Verlängerung der DOSB-Trainerlizenz
- 18.-19. Okt. Westernreitkurs "Basic und Hackamore Grundkurs (Altkalifornisch)" mit Hubert Blumoser  
Ort: FN-Partnerbetrieb Wiesenhof, 72353 Heroldstatt, [www.landhotel-wiesenhof.de](http://www.landhotel-wiesenhof.de)  
Info: Anita Merkle, Telefon (01 72) 1 79 00 88, eMail: [info@landhotel-wiesenhof.de](mailto:info@landhotel-wiesenhof.de)
23. Okt. Vortrag "Auch ein Pferd ist, was es frisst" mit Dr. med. vet. Melanie Göckelmann (in Zusammenarbeit mit der VHS Ulm)  
Ort: FN-Partnerbetrieb Wiesenhof, 72353 Heroldstatt, [www.landhotel-wiesenhof.de](http://www.landhotel-wiesenhof.de)  
Info: Anita Merkle, Telefon (01 72) 1 79 00 88, eMail: [info@landhotel-wiesenhof.de](mailto:info@landhotel-wiesenhof.de)
29. Okt.-  
02. Nov. Lehrgang "APRI Gewerbliches Fahren mit Prüfung"  
Ort: FN-Partnerbetrieb Rossnatour, 89150 Laichingen, [www.rossnatour.de](http://www.rossnatour.de)  
Info: Christel Erz, Telefon (0 73 33) 9 53 95 18, eMail: [info@rossnatour.de](mailto:info@rossnatour.de)
01. Nov. Tagesseminar "Einführung in die Grundlagen der Dual-Aktivierung" mit Anita Merkle  
Ort: FN-Partnerbetrieb Anita Merkle, 72353 Heroldstatt, [www.landhotel-wiesenhof.de](http://www.landhotel-wiesenhof.de)  
Info: Anita Merkle, Telefon (01 72) 1 79 00 88, eMail: [info@landhotel-wiesenhof.de](mailto:info@landhotel-wiesenhof.de)

-dt-

## JUGEND IM PFERDESPORT

### Schüler-Ferien-Ticket Baden-Württemberg 2014

Für nur 31,90 Euro gibt's vom **31. Juli bis 14. September** freie Fahrt bei fast allen Nahverkehrsunternehmen des Landes Baden-Württemberg und darüber hinaus viele weitere Vergünstigungen sowie Ermäßigungen oder sogar freien Eintritt für viele Erlebnis- und Freizeitparks, Kinos, Kartbahnen, Spaßbäder oder bei ausgewählten Events.

Das Schüler-Ferien-Ticket gilt innerhalb des Landes Baden-Württemberg in allen Bussen und Bahnen, die dem Verbund Deutscher Verkehrsunternehmen (VDV) und dem Verband Badenwürttembergischer Omnibusunternehmen (WBO) angeschlossen sind sowie innerhalb der Verkehrsverbünde auf Linien und Strecken in Baden-Württemberg und den Bodenseeschiffen.

Nutzen können dieses Angebot alle Vollzeitschülerinnen und -schüler, die nicht älter als 22 Jahre sind, also am 31.07.1991 oder später Geburtstag haben. Auch Schülerinnen und Schüler, die in diesem Jahr ihren Schulabschluss gemacht haben sowie Austauschschülerinnen und -schüler bzw. Schülerinnen und Schüler, die eine Schule außerhalb Baden-Württembergs besuchen, können das Ticket erwerben. Voraussetzung für die Nutzung ist ein Schülerausweis bzw. eine Schulbescheinigung, notfalls auch eine Zeugniskopie des Schuljahres 2013/2014.

Ein Schnupperangebot können alle Schülerinnen und Schüler erwerben, die das Schüler-Ferien-Ticket erst einmal ausprobieren wollen. Für 10 Euro können sie zusammen mit einem Freund/einer Freundin, der/die das Schüler-Ferien-Ticket bereits besitzt, als Mitfahrerin einen Tag durchs Land fahren und auch alle Vergünstigungen nutzen. Bis zu vier Schnupper-Schüler-Ferien-Ticket-Nutzerinnen können bei einer/einem Schüler-Ferien-Ticket-Inhaber/in mitfahren.

Personen, die älter als 22 Jahre sind, können das Ticket auch nutzen, wenn sie eine gültige Jugendleiter-Card Baden-Württemberg (Juleica) besitzen und eine Jugendgruppe begleiten, die mit dem Schüler-Ferien-Ticket unterwegs ist.

WSJ-News Nr. 12/2014



## BREITENSPORT

### Breitensport-Veranstaltungen

Datum/Tage/PLZ/Ort:	Kontakt:	Disziplin:
01.08.14 3 73479 Ellwangen	Fr. Knisel-Eberhard 07154 8328-30	6. Bundespferdefestival
02.08.14 2 88630 Pfullendorf	Fr. König anajule@aol.com	Vierkampf, Reiten
10.08.14 1 78187 Kirchen-Hausen	Fr. Roeder-Spindler 0162 3065643	Reiten im Gelände
10.08.14 1 88416 Reinstetten	Fr. Marxer monemarxer@web.de	Reiten
13.08.14 1 88518 Herbertingen	Fr. Heinzelmann 07586 5146	Mannschaftsspringen
16.08.14 2 88368 Bergatreute	Fr. Schmidt 07527 2281	Reiten
16.08.14 2 72532 Marbach	Fr. Fischer 07385 969536	Araberschau-Bairactar M.
24.08.14 1 97900 Kilsheim	Hr. Zeising 0173 3078753	Reiten
24.08.14 1 75245 Neulingen	Hr. Ziegler 0173 3224507	Reiten
30.08.14 1 74321 Bietigheim	Hr. Müller 0711 2488725	Shetty Trophy 2014
30.08.14 2 76646 Heideisheim	Fr. Sachs 0171 7882853	Vierkampf
31.08.14 1 88484 Guttenzell	Hr. Kübler kuebler.p@freenet.de	Orientierungsritt- und -fahrt
31.08.14 1 68789 St. Leon-Rot	Hr. Geider 06227 86500	Kutschenausfahrt
31.08.14 1 89155 Erbach-Bach	Fr. Geywitz helgagewitz@t-online.de	Orientierungsritt
31.08.14 1 74731 Walldürn	Fr. Hartmann karin@jukhartmann.de	Reiten
07.09.14 1 71642 Ludwigsburg-Poppenweiler	Fr. Schnitzler 0177 6263424	Reiten
07.09.14 1 88353 Kißlegg	Fr. Fimpel 07563 1201	Orientierungsritt
07.09.14 1 73072 Donzdorf Alb/Fils	Fr. Baumhauer 07331 703972	Reiten
07.09.14 1 73760 Ostfildern	Fr. Seitz 0170 4820822	Fahren
07.09.14 2 76275 Ettlingen	Fr. Schneider 07243 332697	Sternfahrt u. Reiterspiele
07.09.14 1 89567 Sontheim	Hr. Frey 0177 5965681	Fahren
13.09.14 1 88239 Wangen	Fr. Rimmele info@rfv-wangen.de	Orientierungsritt
13.09.14 1 82061 Neuried	Fr. Mensch K.Mensch@gmx.de	Reit. u. Fahren(Ponys 130)
14.09.14 1 88239 Wangen	Fr. Rimmele info@rfv-wangen.de	Reiten
14.09.14 1 72766 Sondelfingen	Fr. Hoffmann 07121 622157	Westernreitturnier
14.09.14 1 79341 Kenzingen	Fr. Maurer 07644 8479	Reiten im Gelände
14.09.14 1 74585 Rot am See-Musdorf	Hr. Hollerbach 0171 6549601	Reiten
20.09.14 1 78727 Fluorn bei Oberndorf	Hr. Müller 0711 2488725	Shetty Trophy 2014
20.09.14 1 69214 Eppelheim	Fr. Rehm 0177 3431228	Reiten
21.09.14 1 79112 Freiburg	Fr. Baur 0157 87286272	Reiten
21.09.14 1 76437 Rastatt-Riederhof	Fr. Lemcke 07227 1054	Reiten
21.09.14 1 88677 Markdorf-Hepach	Fr. Klatt 0172 6516165	Reiten
27.09.14 2 75204 Königsbach-Stein	Fr. Lucht 0176 31403754	Reiten
28.09.14 1 69469 Weinheim	Fr. Wabro 0176 84194754	Reiten
28.09.14 1 70372 Stuttgart-Bad Cannstadt	Fr. Knisel-Eberhard 07154 8328-30	WPSV Allroundreiter-Cup
28.09.14 1 79790 Küssaberg	Fr. Reine-Lukacs 0171 7525972	Reiten im Gelände
28.09.14 1 72175 Dornhan	Fr. Ziegler 0152 03879392	Reiten
03.10.14 1 76332 Bad Herrenalb	Fr. von Wichdorff 0172 5931790	Voltigieren
04.10.14 1 72116 Mössingen	Fr. Globuschütz 0176 1035299	Reiten
05.10.14 1 88339 Gaisbeuren	Fr. Kehrle stefanie_hildra@web.de	Orientierungsritt
05.10.14 1 76706 Dettenheim	Fr. Schuler susan.schuler@web.de	Kutschenausfahrt
05.10.14 1 89165 Dietenheim	Fr. Greck 07347 958330	Reiten
18.10.14 2 88518 Herbertingen	Hr. Heinzelmann josef.heinzelmann@nc-online.de	Vierkampf
19.10.14 1 89150 Laichingen	Fr. Kirschmer 0179 9221999	Voltigieren
19.10.14 1 71067 Sindelfingen	Fr. Reeh 0176 24639386	Reiten
19.10.14 1 88630 Pfullendorf	Fr. Seidl 07585 932194	Voltigieren
25.10.14 1 74626 Bretzfeld	Hr. Gailing 0151 17632095	Voltigieren

Quelle: [www.pferdesport-bw.de](http://www.pferdesport-bw.de) >Landeskommission > Breitesportliche Veranstaltungen

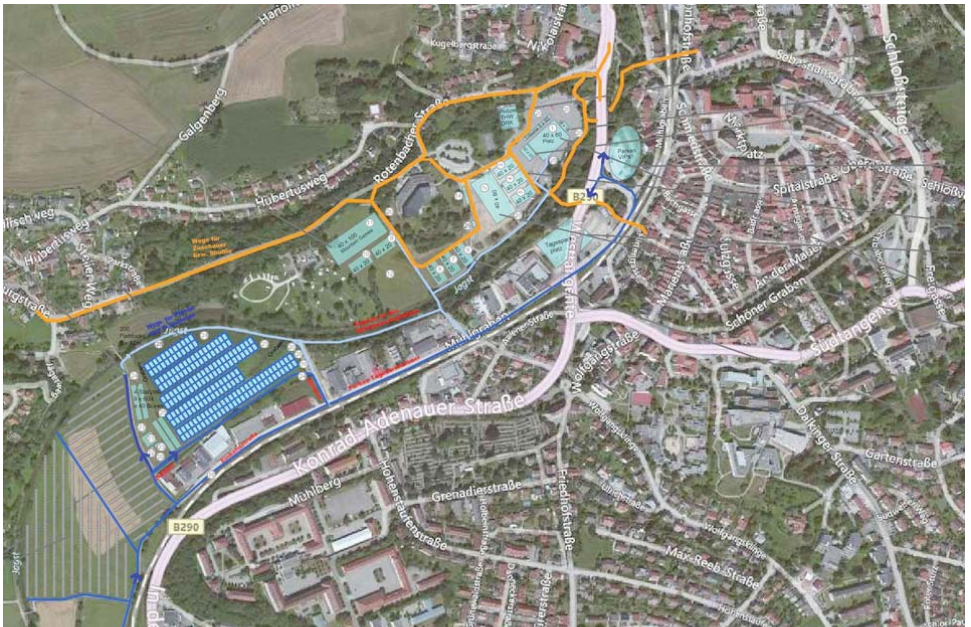
Stand: 16.07.2014

#### Bitte beachten Sie:

**Termine für eine reine WBO-Veranstaltung (Breitensport-Veranstaltung, BV) sind mit Sichtvermerk (Stempel und Unterschrift) des zuständigen Reiterrings bzw. Pferdesportkreises 6 Wochen vor dem beabsichtigten Veranstaltungstermin unter Vorlage der Ausschreibung oder des vorgesehenen Programms bei der Landeskommission Baden-Württemberg einzureichen!**

# Bundespferdefestival Ellwangen 2014

1. - 3. August 2014



Das Festivalgelände im Herzen von Ellwangen